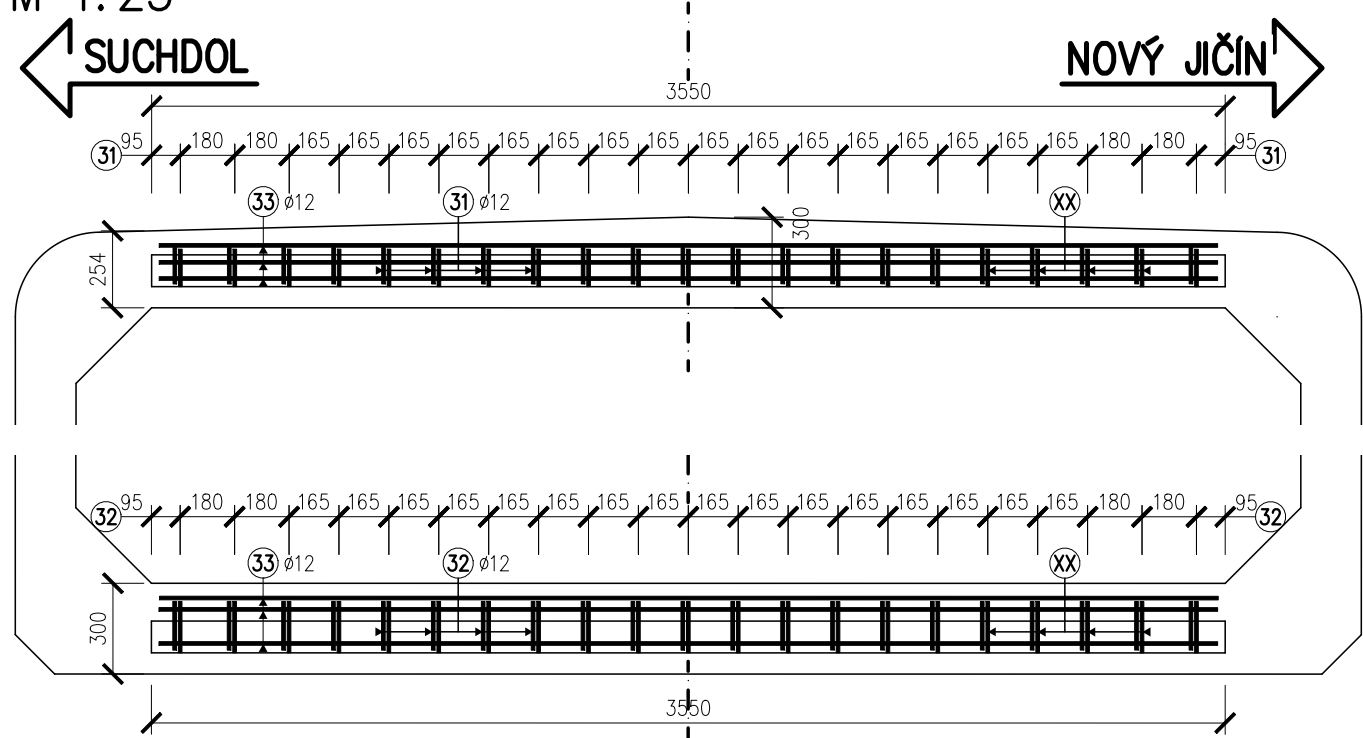


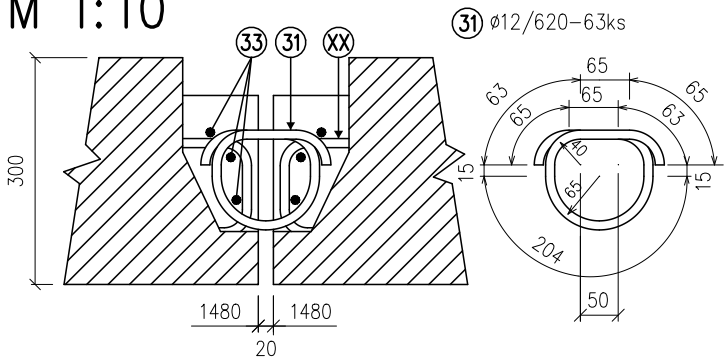
VÝKRES VÝZTUŽE SPOJŮ RÁMŮ PODÉLNÝ POHLED NA SPÁRU

M 1:25

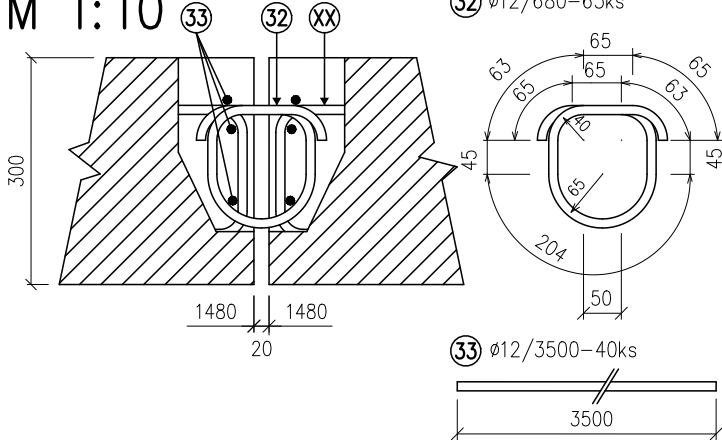


ŘEZ STŘED HORNÍ DESKY ŘEZ STŘED DOLNÍ DESKY

M 1:10



M 1:10



POZNÁMKY:

- 1 CELKEM BUDOU VYZTUŽENY 3 SPÁRY, NY VÝKRESE JE POUZE 1 SPÁRA!!!
- 1 PRO ZPŘEHLEDNĚNÍ NEJSOU NA VÝKRESE ZOBRAZENY A ZAKÓTOVÁNY NĚKTERÉ VIDITELNÉ HRANY
- 2 PŘI ZAKŘIVENÍ JE VŽDY KÓTOVÁN OSOVÝ ROZMĚR
- 3 BETONÁŘSKÁ VÝZTUŽ BUDE VZÁJEMNĚ SVAŘENA

STAVEBNÍ MATERIÁLY

BETON :	BETON ČSN EN 206+A1-30/37-XF2, XD1 (CZ)-CI 0,4 – Dmax 11-S4	ZÁLIVKOVÁ SMĚS
OCEL :	B500B	

TÚ: 1991 - SUCHDOL NAD ODROU - NOVÝ JIČÍN
DÚ: 02 - SUCHDOL NAD ODROU - ŠENOV U NOVÉHO JIČÍNA

VÝŠKOVÝ SYSTÉM: BALT PO VYROVNÁNÍ
SOUŘADNICOVÝ SYSTÉM: S-JTSK

OZNAČENÍ	POPIS ZMĚNY	DATUM	PODPIS
HIP	ZODP. PROJEKTANT	VYPRACOVAL	KONTROLOVAL
ING. TOMÁŠ PÁTEČEK	ING. MARTIN VAŠÁK	ING. TOMÁŠ GROSS	ING. JANA VARGOVÁ
<i>Patecek</i>	<i>M. Vašák</i>	<i>Gross</i>	<i>Vargova</i>
OBJEDNATEL: SPRÁVA ŽELEZNIC, S.O, DLÁŽDĚNÁ 1003/7, 110 00 PRAHA 1			
KRAJ: MORAVSKOSLEZSKÝ	ORP: NOVÝ JIČÍN	KATASTR: ŠENOV U NOVÉHO JIČÍNA	
STAVBA:		FORMÁT	6 x A4
ČÁST :		DATUM	LISTOPAD 2020
		STUPEŇ	P
		ČÍSLO ZAK.	2020683
		MĚŘÍTKO	1:50
PŘÍLOHA:		ČÍSLO PŘÍLOHY:	ČÍSLO PARÉ:
VÝKRES VÝZTUŽE SPOJŮ RÁMŮ		E.1.4.01.03.12	
Dokumentaci lze užívat pouze ve smyslu příslušné smlouvy o dílo výkres, či jeho část, může být kopírován nebo jiným způsobem rozšiřován pouze po předchozím souhlasu IM-Projekt, inženýrské a mostní konstrukce, s.r.o.			